

Prénom : .....

Date : ...../...../.....

HISTOIRE

# Enquête historique – Le vol de la Joconde

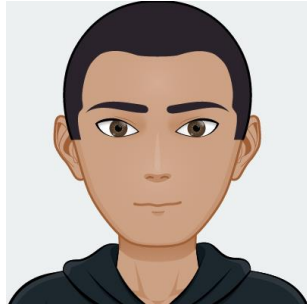
## Compétences travaillées

- Je travaille en groupe pour résoudre des problèmes
- Je sais situer une œuvre dans son contexte culturel

Tu mènes l'enquête avec ton groupe pour savoir qui, parmi ces quatre suspects, s'est emparé du célèbre tableau de la Joconde.



Rebecca Naille



Yvan Skivol



Aline Ebranlable

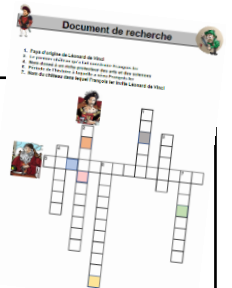


Nathan Pa

Tu as trois missions à réaliser pour trouver des indices.

### Mission 1 (⊕ 10 minutes)

- 📖 Utilisez les ouvrages mis à disposition pour trouver des informations.
- ✍️ Remplissez les mots fléchés.
- 👉 Reportez les lettres et vous trouverez l'indice.
- ✍️ Réécris ici l'indice.



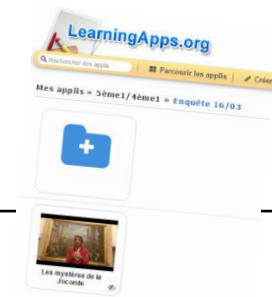
--	--	--	--	--	--	--	--	--	--	--	--

### Mission 2 (⊕ 10 minutes)

- 👁️ Utilisez le tableau mis à disposition pour déterminer si chaque peinture date du Moyen Age ou de la Renaissance.
- 👉 Epinglez chaque peinture avec la bonne pince à linge (attention au numéro de la peinture).
- 👉 Retournez la frise présentant les peintures et lisez l'indice.
- ✍️ Réécris ici l'indice.



--	--	--	--	--	--	--	--	--



**Mission 3** (⌚ 10 minutes)

📖 Rends-toi sur l'application **Learningapps** et connecte-toi à l'aide de ton identifiant et de ton mot de passe.

**Identifiant** : ..... **Mot de passe** : .....

📖 Réalise l'activité « Les mystères de la Joconde » du dossier Enquête Joconde.

✍️ Réécris ici l'indice.

.....

✍️ Qui est donc le coupable ?

.....

Prénom : .....

Date : ...../...../.....

HISTOIRE

# Enquête historique – Le vol de la Joconde

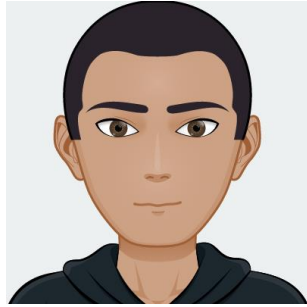
## Compétences travaillées

- R5. Je travaille en groupe pour résoudre des problèmes
- Je sais situer une œuvre dans son contexte culturel

Tu mènes l'enquête avec ton groupe pour savoir qui, parmi ces quatre suspects, s'est emparé du célèbre tableau de la Joconde.



Rebacca Naille



Yvan Skivol



Aline Ebranlable



Nathan Pa

Tu as trois missions à réaliser pour trouver des indices.

### Mission 1 (⊕ 10 minutes)

📱 Rends-toi sur l'application **Learningapps**, connecte-toi à l'aide de ton identifiant et de ton mot de passe.

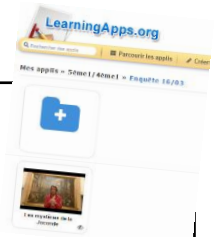
**Identifiant** : .....

**Mot de passe** : .....

📱 Réalise l'activité « Les mystères de la Joconde » du dossier Enquête Vol Joconde

✍️ Réécris ici l'indice.

.....



### Mission 2 (⊕ 10 minutes)

👁️ Utilisez le tableau mis à disposition pour déterminer si chaque peinture date du Moyen Age ou de la Renaissance.

👉 Epinglez chaque peinture avec la bonne pince à linge (attention au numéro de la peinture).

👉 Retournez la frise présentant les peintures et lisez l'indice.

✍️ Réécris ici l'indice.

--	--	--	--	--	--	--	--	--



### Mission 3 (⊕ 10 minutes)

📖 Utilisez les ouvrages mis à disposition pour trouver des informations.

👉 Remplissez les mots fléchés.

👉 Reportez les lettres et vous trouverez l'indice.

👉 Réécris ici l'indice.



--	--	--	--	--	--	--	--

--	--	--

--

👉 Qui est donc le coupable ?

.....



# Enquête historique – Le vol de la Joconde

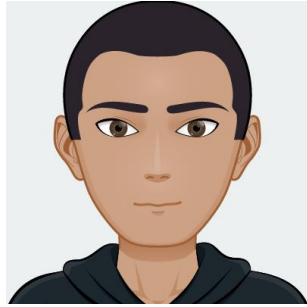
## Compétences travaillées

- R5. Je travaille en groupe pour résoudre des problèmes
- Je sais situer une œuvre dans son contexte culturel

Tu mènes l'enquête avec ton groupe pour savoir qui, parmi ces quatre suspects, s'est emparé du célèbre tableau de la Joconde.



Rebecca Naille



Yvan Skivol



Aline Ebranlable



Nathan Pa

Tu as trois missions à réaliser pour trouver des indices.

### Mission 1 (⌚ 10 minutes)



👁️ Utilisez le tableau mis à disposition pour déterminer si chaque peinture date du Moyen Age ou de la Renaissance.

👉 Epinglez chaque peinture avec la bonne pince à linge (attention au numéro de la peinture).

👉 Retournez la frise présentant les peintures et lisez l'indice.

📝 Réécris ici l'indice.

--	--	--	--	--	--	--	--	--

### Mission 2 (⌚ 10 minutes)

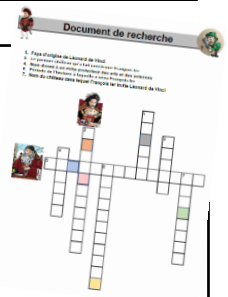
📖 Utilisez les ouvrages mis à disposition pour trouver des informations.

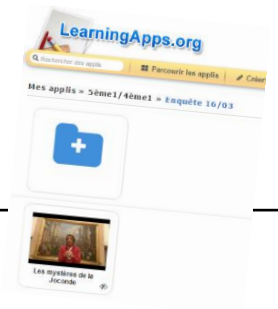
👉 Remplissez les mots fléchés.

👉 Reportez les lettres et vous trouverez l'indice.

📝 Réécris ici l'indice.

--	--	--	--	--	--	--	--	--	--	--	--





**Mission 3** (+ 10 minutes)

📖 Rends-toi sur l'application **Learningapps** et connecte-toi à l'aide de ton identifiant et de ton mot de passe.

**Identifiant** : .....

**Mot de passe** : .....

📖 Réalise l'activité « Les mystères de la Joconde » du dossier Enquête Vol Joconde

✍️ Réécris ici l'indice.

.....

✍️ Qui est donc le coupable ?

.....